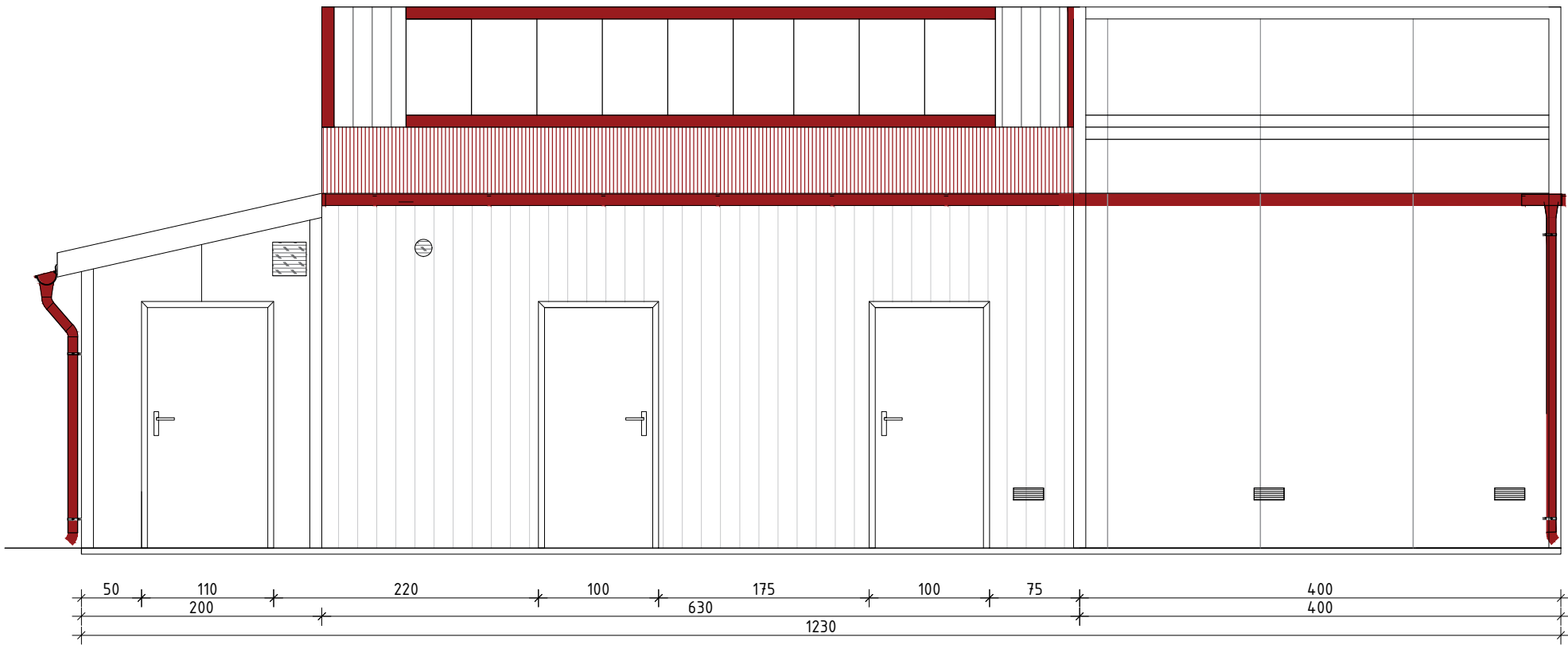
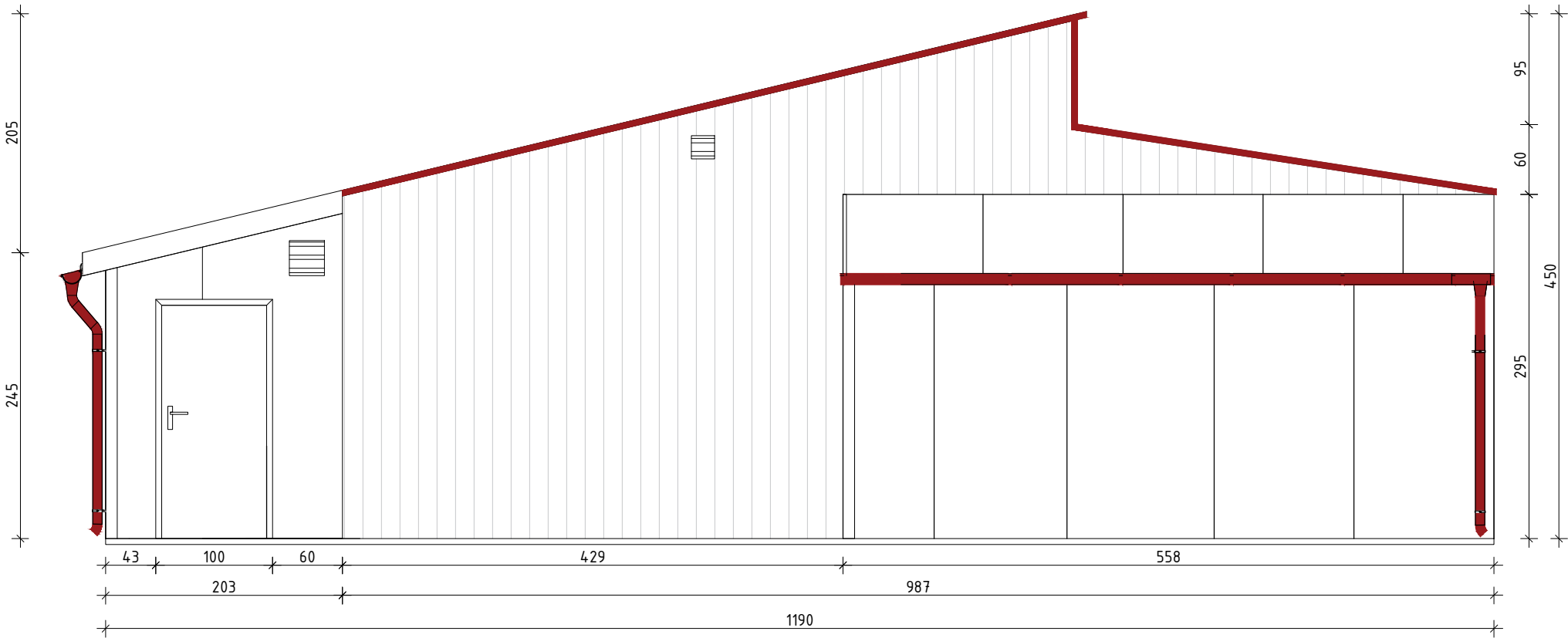


BUDYNEK SUW
ELEWACJE STAN PROJEKTOWANY
SKALA 1:50

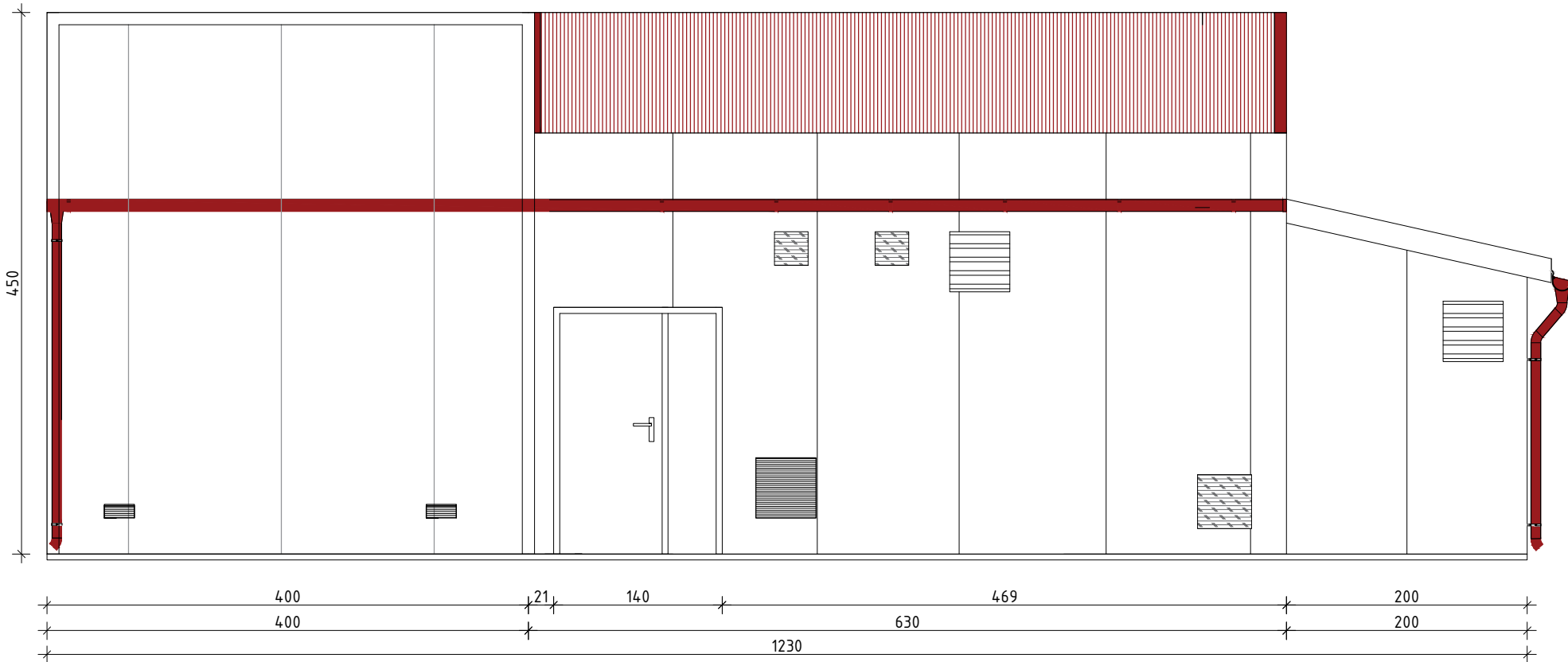
ELEWACJA WSCHODNIA



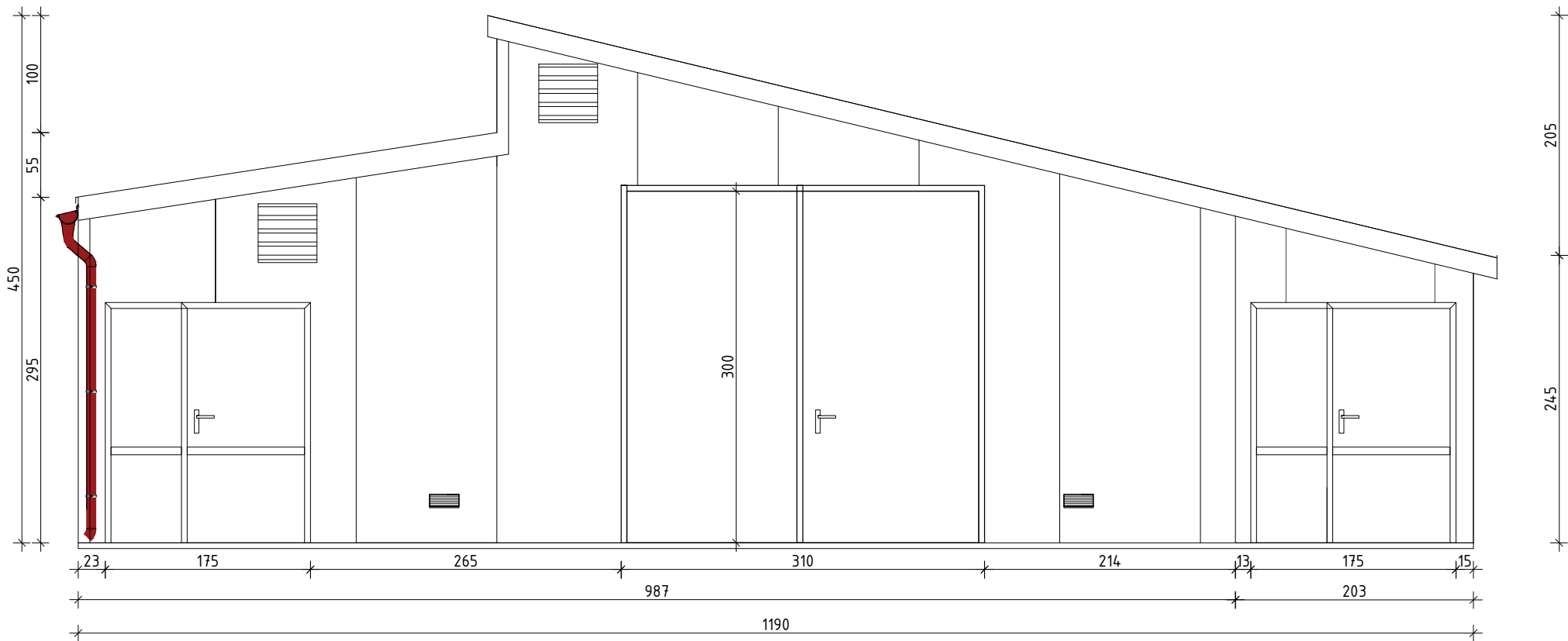
ELEWACJA POŁUDNIOWA



ELEWACJA ZACHODNIA



ELEWACJA PÓŁNOCNA



PROFI PROJEKT PROFIPROJEKT SP. Z O. O. Witaszyczki 66, 63-230 Witaszyce		Inwestor: WODOCIĄGI WIERZCHOSŁAWICKIE SP. Z O.O. WIERZCHOSŁAWICE 39/3 33-122 WIERZCHOSŁAWICE	
PROJEKT TECHNICZNY BRANŻA: ARCHITEKTURA I KONSTRUKCJA			Data: 30.08.2024
Imię i nazwisko		Nr uprawnień	Podpis
Projektowała: ARCHITEKTURA	dr inż. arch. Jadwiga Pieńczewska	WBPP.N 108/88/ZG SPEC. ARCHITEKTONICZNA	
Sprawdziła: ARCHITEKTURA	mgr inż. arch. Magdalena Gralińska	54/WPOKK/upB/2011 SPEC. ARCHITEKTONICZNA	
Projektował: KONSTRUKCJA	mgr inż. Krzysztof Kowalski	WKP/0060/PWOK/06 SPEC. KONSTR.-BUDOWL.	
Sprawdził: KONSTRUKCJA	inż. bud. Ryszard Kowalski	UAN-8386/85/86 SPEC. KONSTR.-BUDOWL.	
Nazwa inwestycji:	PRZEBUDOWA I ROZBUDOWA STACJI UZDATNIANIA WODY W MIEJSCOWOŚCI WIERZCHOSŁAWICE, DZ. NR 220/ 5.		
Adres inwestycji:	WIERZCHOSŁAWICE DZ. NR 220/ 5 GMINA WIERZCHOSŁAWICE, POWIAT TARNOWSKI	Skala:	1:50
Tytuł rysunku:	BUDYNEK SUW - ELEWACJE - STAN PROJEKTOWANY	Nr rys.	A1.2
		Revizja	0